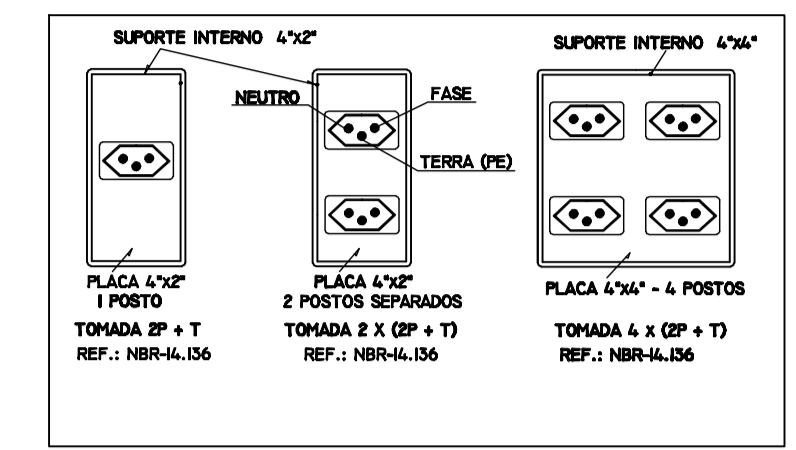
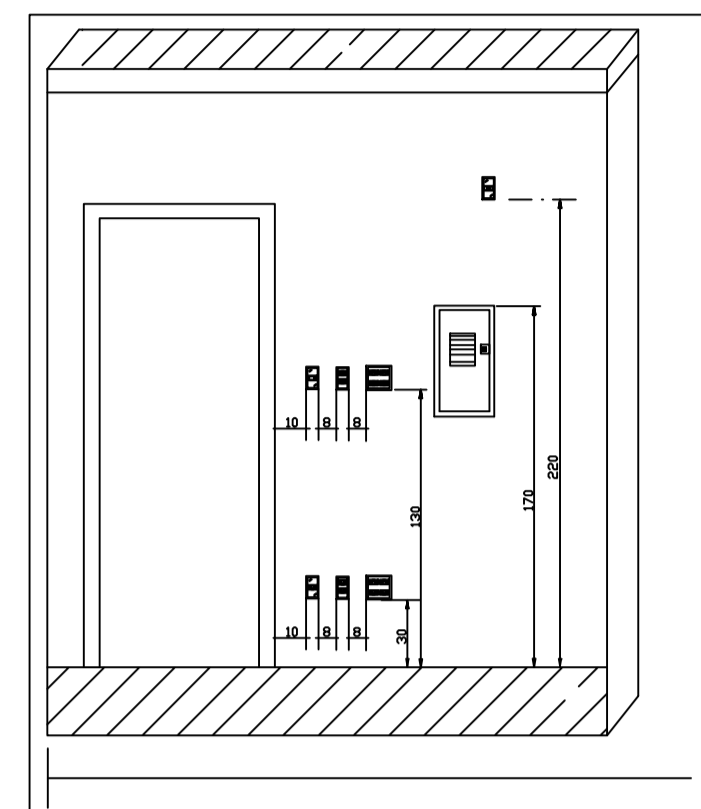
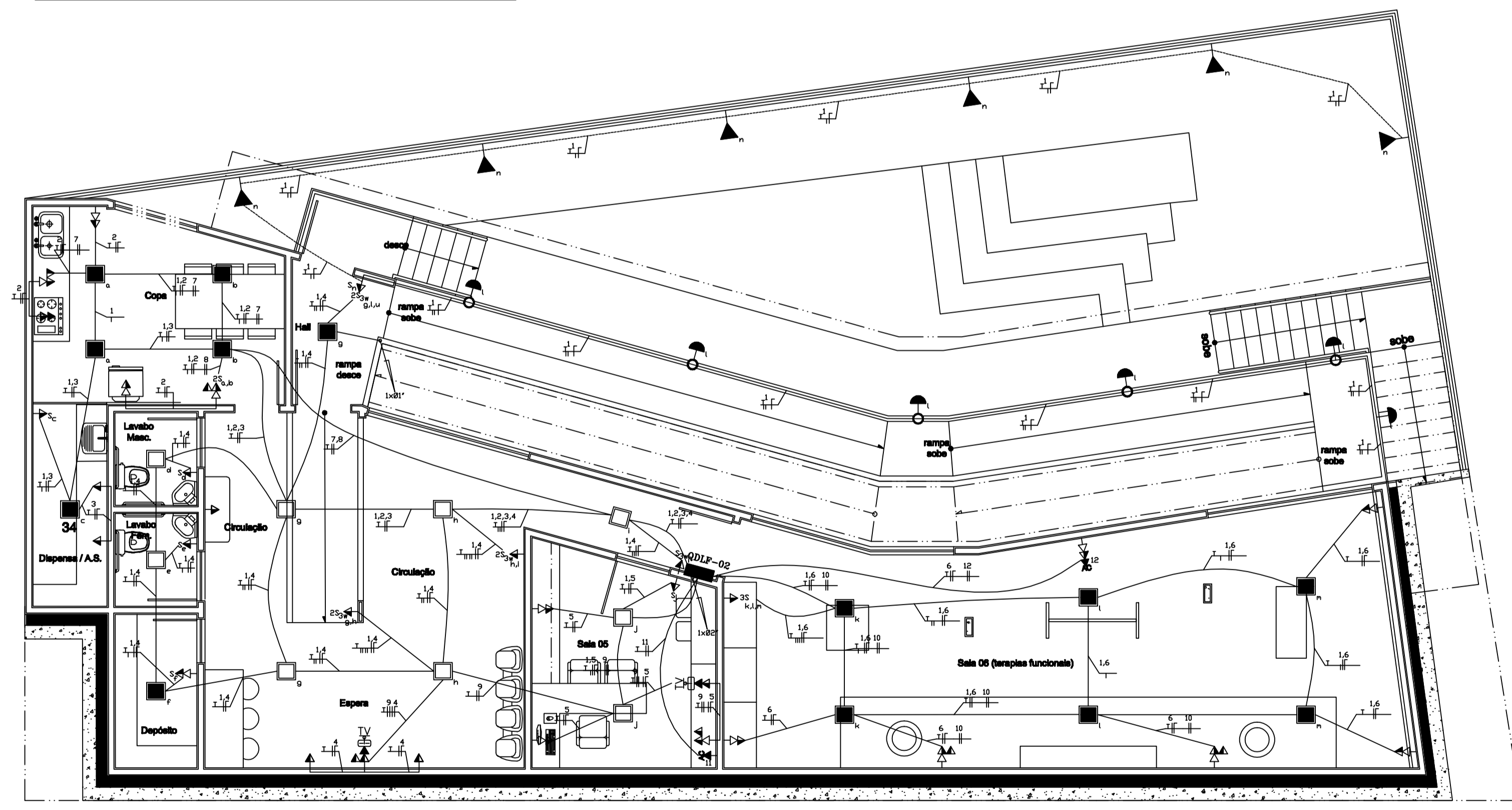


- NOTAS**
- MANTER O EQUILIBRIO DE FASES PROJETADO NO DIAGRAMA TRIFILAR.
 - DEVERÃO SER UTILIZADOS ELETRODUTOS FLEXÍVEIS TIPO PEAD (POLIETILENO DE ALTA DENSIDADE) EMBUTIDOS NAS PAREDES. NO ENTREFERRO SERÃO UTILIZADOS ELETRODUTOS DE PVC RÍGIDO APARENTES FIXADOS COM BRAÇADEIRAS TIPO "D" E CAIXAS DE PASSAGEM OCTOGONAIS PARAFUSADAS NA LAJE NOS PONTOS DAS LUMINÁRIAS.
 - AS CHAVES EXISTENTES NO PADRÃO DE MEDIÇÃO E GERAL DEVERÃO SER SUBSTITUÍDAS POR DISJUNTORES DE CAIXA MOLDADA DE ACORDO COM O PROJETO DE IMPLANTAÇÃO.
 - OS ELETRODUTOS QUE FOREM LANÇADOS NO SOLO, DEVERÃO SER DE PVC RÍGIDO E ENVELOPADOS COM CONCRETO. OS CABOS DEVERÃO POSSUIR ISOLAMENTO ADEQUADO A LOCAL ÚMIDO TIPO SINTENAX OU SIMILAR.
 - DIMENSÕES EM CENTÍMETRO, DIÂMETRO EM MILÍMETRO, CONDUTORES EM MILÍMETRO QUADRADO.
 - OS ELETRODUTOS DEVERÃO SER SONDADOS COM ARAME GALVANIZADO DIÂMETRO 1,65mm.
- | CONDUTOR | COR |
|------------------|--------------------------|
| FASE | PRETO, VERMELHO |
| NEUTRO | AZUL |
| RETORNO | AMARELO |
| PROTEÇÃO (TERRA) | VERDE OU (VERDE-AMARELO) |
- O CONDUTOR DE PROTEÇÃO TERÁ A MESMA BITOLA DO MAIOR CONDUTOR FASE EXISTENTE NA TUBULAÇÃO, CASO INDICADO CONTRÁRIO.
 - O SISTEMA DE ATERRAMENTO ADOPTADO É O TN-S, NO QUAL O CONDUTOR DE ATERRAMENTO ESTÁ LIGADO AO TERMINAL DE ATERRAMENTO DO QUADRO DE MEDIÇÃO JUNTO COM O CONDUTOR DE ATERRAMENTO DO NEUTRO.
- | ELETRODUTO DIÂMETRO EXTERNO EM (mm) | ELETRODUTO DIÂMETRO INTERNO EM (mm) | ELETRODUTO DIÂMETRO NOMINAL EM POLEGADAS (") |
|-------------------------------------|-------------------------------------|--|
| 20 | 16 | 1/2" |
| 25 | 20 | 3/4" |
| 32 | 25 | 1" |
| 40 | 32 | 1.1/4" |
| 50 | 40 | 1.1/2" |
| 60 | 50 | 2" |
| 75 | 60 | 2.1/2" |
- INSTALAR DISPOSITIVO DPS NO QUADRO DE DISTRIBUIÇÃO
 - OS DISJUNTORES UTILIZADOS SERÃO DO PADRÃO DIN
 - NAS OUTRAS ÁREAS MANTER PONTOS E CIRCUITOS EXISTENTES



ADVERTÊNCIA

- QUANDO UM DISJUNTOR DO FUSÍVEL ATUA, DESLIGANDO ALGUM CIRCUITO OU A INSTALAÇÃO INTERNA, A CAUSA PODE SER UMA SOBRECARGA OU UM CURTO CIRCUITO. DESLIGAMENTOS PRECIZOS SÃO SINAL DE SOBRECARGA. POR ISSO, NUNCA TROQUE SEUS DISJUNTORES OU FUSÍVEIS POR OUTROS DE MAIOR CORRENTE SIMPLEMENTE, COMO REGRA, A TROCA DE UM DISJUNTOR OU FUSÍVEL POR OUTRO DE MAIOR CORRENTE DEVER, ANTES, A TROCA DOS FIOS E CABOS ELÉTRICOS POR OUTROS DE MAIOR SEÇÃO (BITOLA).
- DA MESMA FORMA, NUNCA DESATIVE OU REMOVA A CHAVE AUTOMÁTICA DE PROTEÇÃO CONTRA CHOQUES ELÉTRICOS (DISPOSITIVOS DR), MESMO EM CASO DE DESLIGAMENTOS SEM CAUSA APARENTE. SE OS DESLIGAMENTOS FOREM PRECIZOS E, PRINCIPALMENTE, SE AS TENTATIVAS DE RELIGAR A CHAVE NÃO TIVEREM ÊXITO, ISSO SIGNIFICA, MUITO PROVAVELMENTE, QUE A INSTALAÇÃO ELÉTRICA APRESENTA ANOMALIAS INTERNAS, QUE SÓ PODEM SER IDENTIFICADAS E CORREGIDAS POR PROFISSIONAIS QUALIFICADOS. A DESATIVADAÇÃO OU REMOÇÃO DE CHAVE SIGNIFICA A ELIMINAÇÃO DE MEDIDA PROTETORA CONTRA CHOQUES ELÉTRICOS E RISCO DE VIDA PARA OS USUÁRIOS DA INSTALAÇÃO.



PLANTA BAIXA SUBSOLO (ILUMINAÇÃO E TOMADAS)
ESCALA 1 : 50

simbologia

SÍMBOLOS		GRÁFICOS	
SÍMBOLO	DESIGNAÇÃO	SÍMBOLO	DESIGNAÇÃO
	INTERRUPTOR - 01 SEÇÃO		ACIONADOR DE CAMPAINHA
	INTERRUPTOR - 02 SEÇÕES		QUADRO ANUNCIADOR (INTERFONE)
	INTERRUPTOR - 03 SEÇÕES		CAMPAINHA
	PARALELO DE TREE-WAY		TOMADA PARA RÁDIO / TV
	INTERMEDIADOR DE FOUR-WAY		ELETRODUTO QUE SOBES
	TOMADA DE LUZ NA PAREDE BACK - 20 CM DO PISO		ELETRODUTO QUE DESCE
	TOMADA DE LUZ NA PAREDE MESA - 1,30 MTS DO PISO		EXAUSTOR
	TOMADA ALTA - 2,00 MTS		CONDUTOR FASE P/CAMPAINHA
	TOMADA BAIXA COM ATERRAMENTO		CONDUTOR NEUTRO P/CAMPAINHA
	PLAFON LED DE EMBUTIR (CIRCULO)		CONDUTOR RETORNO/CAMPAINHA
	PLAFON LED EXTERNO (CIRCULO)		REFLETOR
	LUZ INCANDESCENTE NA PAREDE ANÊDALA		SINALIZAÇÃO DE TRÁFEGO E RAMPAS, ENTRADAS, ETC.)
	CALHA FLUORESCENTE/126 mt		POSTE ORNAMENTAL DE LUMINÁRIAS
	CALHA FLUORESCENTE/66 mt		CAIXA DE PASSAGEM - PISO
	VENTILADOR NO TETO		LUMINÁRIA
	QUADRO DE DISTRIBUIÇÃO - DNF		TOMADA DE LUZ NO PISO
	CAIXA PARA MEDIDOR		LUZ DE EMERGÊNCIA
	QUADRO DE DISTRIBUIÇÃO PARCIAL LUZ E FORÇA - DNF		CAIXA DE PASSAGEM - TETO
	GERADOR - Características Individuais		DUITO EMBUTIDO - TETO/PAREDE
	MOTOR - Características Simbólicas		DUITO EMBUTIDO NO PISO
	TRANSFORMADOR DE POTÊNCIA		CONDUTOR FASE
	TRANSFORMADOR DE CORRENTE		CONDUTOR NEUTRO
	CAIXA DE PASSAGEM EM ALUMINADO Simbólicas Indicações		CONDUTOR DE RETORNO
	TOMADA DE FORÇA Parte de 20cm do Piso		CONDUTOR TERRA
	CAIXA DE PASSAGEM DE EMBUTIR 140x140x50cm		CORODOLINA DE TERRA

PROJETO: **PROJETO ELÉTRICO**

MUNICÍPIO/ESTADO: **LARANJAL - M.G**

REFERENCIA: **CLÍNICA T.E.A
RUA SEBASTIÃO SOARES DA SILVEIRA, S/Nº
CENTRO - LARANJAL - M.G**

PROJETO MUNICIPAL

CLIENTE: **CLAUDIO JOSÉ O. DE LACERDA CREA 124862/D-RJ** **FERNANDO GONÇALVES DOS SANTOS**

FOLHA: **02 / 02** DATA: **OUTUBRO/2025** ESCALA: **INDICADA**

Associação dos Municípios da Microrregião do Médio Rio Pomba