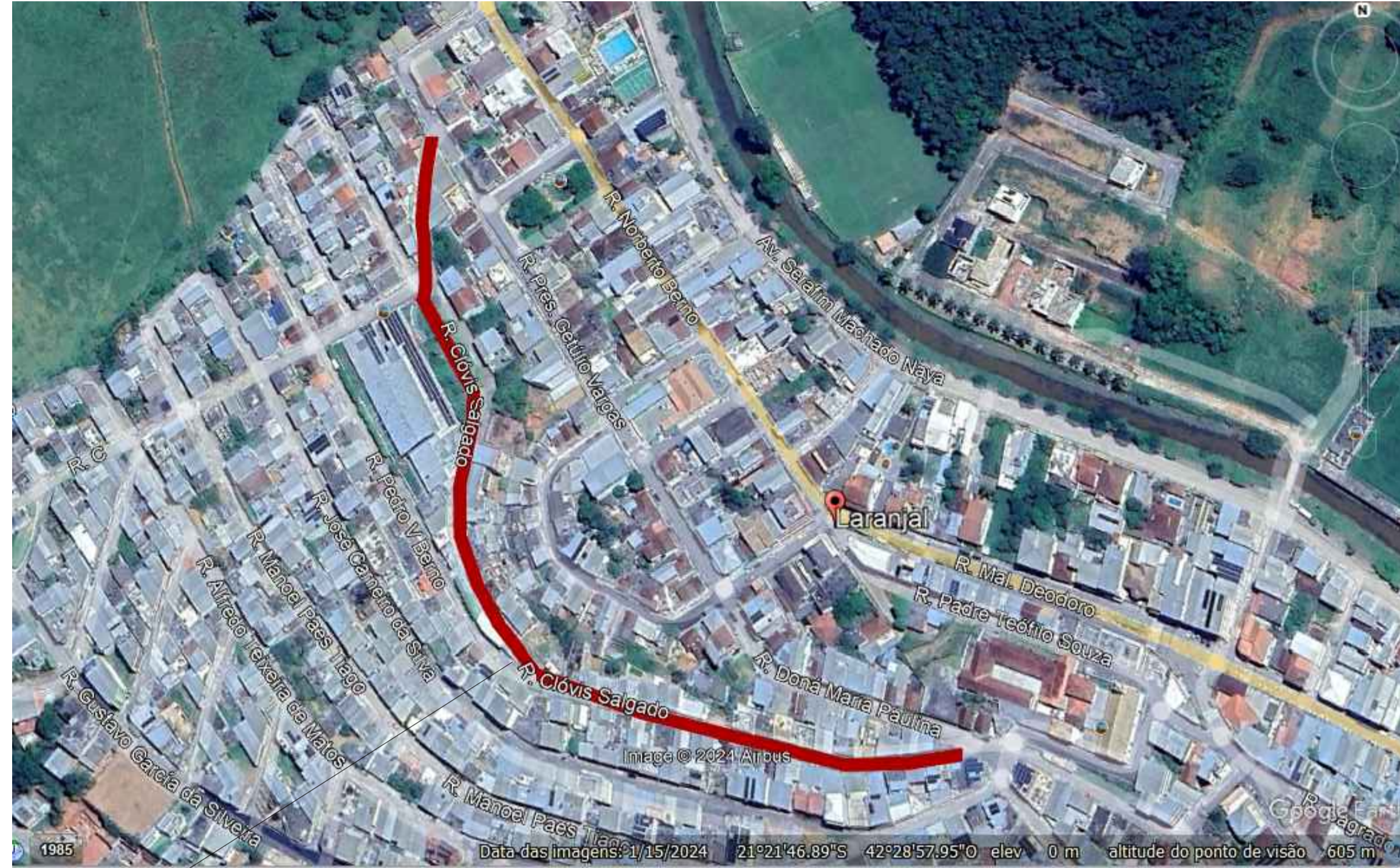


**PLANTA DO LEVANTAMENTO TOPOGRÁFICO**  
 ÁREA TOTAL DA INTERVENÇÃO (INCLUINDO CALÇADAS): **4.598.05M<sup>2</sup>**



**INDICAÇÃO DA LOCALIZAÇÃO DA ÁREA DE INTERVENÇÃO -**  
**COORDENADAS 21°21'49.66"S 42°28'42.84"O**

OBJETO	Nº	SITUAÇÃO	OBJETO	Nº	SITUAÇÃO
BL	01	Existente; manter	BL	25	Nova; executar (prof. min.1m)
BL	02	Existente; manter	BL	26	Nova; executar (prof. min.1m)
BL	03	Existente; manter	BL	27	Nova; executar (prof. min.1m)
BL	04	Existente; manter	BL	28	Nova; executar (prof. min.1m)
BL	05	Existente; manter	BL	29	Nova; executar (prof. min.1m)
BL	06	Existente; realocar	BL	30	Nova; executar (prof. min.1m)
BL	07	Existente; realocar	BL	31	Nova; executar (prof. min.1m)
BL	08	Existente; manter	BL	32	Nova; executar (prof. min.1m)
BL	09	Existente; manter	BL	33	Nova; executar (prof. min.1m)
BL	10	Existente; manter	BL	34	Nova; executar (prof. min.1m)
BL	11	Existente; manter	PV	01	Existente; manter
BL	12	Existente; realocar	PV	02	Existente; adaptar; receberá ligação da PV10;
BL	13	Existente; realocar	PV	03	Existente; manter
BL	14	Existente; manter	PV	04	Existente; elevar ao nível da via compartilhada
BL	15	Existente; manter	PV	05	Existente; manter
BL	16	Nova; executar (prof. min.1m)	PV	06	Existente; manter
BL	17	Nova; executar (prof. min.1m)	PV	07	Existente; manter
BL	18	Nova; executar (prof. min.1m)	PV	08	Existente; elevar ao nível da Faixa elevada
BL	19	Nova; executar (prof. min.1m)	PV	09	Existente; manter
BL	20	Nova; executar (prof. min.1m)	PV	10	Nova; executar (prof. min. 1.50m)
BL	21	Nova; executar (prof. min.1m)	PV	11	Nova; executar (prof. min. 1.50m)
BL	22	Nova; executar (prof. min.1m)	PV	12	Nova; executar (prof. min. 1.50m)
BL	23	Nova; executar (prof. min.1m)	PV	13	Nova; executar (prof. min. 1.50m)
BL	24	Nova; executar (prof. min.1m)	PV	14	Nova; executar (prof. min. 1.50m)

*BLs ou PVs= novas*  
*BLs e/ou PVs existentes, a ajustar*

**PREFEITURA MUNICIPAL DE MARIPÁ DE MINAS - MG**

CONTEÚDO / FINALIDADE:  
 PLANTA DE LAYOUT URBANO, COM INDICAÇÃO DO SISTEMA DE DRENAGEM EXISTENTE, PARA CONSTRUÇÃO DE PAVIMENTAÇÃO ASFÁLTICO.

LOCAL:  
 RUA PROFESSOR CLÓVIS SALGADO, PRAÇA FRANCISCO SILVA, RUA BRAULINO CORREIA DO BEM E RUA GETÚLIO VARGAS- LARANJAL/MG. CEP: 36.760-000

PREFEITURA MUNICIPAL:  
 FERNANDO GONÇALVES DOS SANTOS - PREFEITO MUNICIPAL

PROJETO DE PAVIMENTAÇÃO/SINALIZAÇÃO:  
 ALINE CORRÊA  
 ARQUITETA E URBANISTA - CAU: A95437-3

RESPONSABILIDADE TÉCNICA; FISCALIZAÇÃO / ACOMPANHAMENTO:  
 CREA - PREFEITURA MUNICIPAL DE LARANJAL

ESCALAS: INDICADAS	DATA: DEZEMBRO/2024	PRANCHA: 01/09
-----------------------	------------------------	-------------------

APROVAÇÕES:

**ATENÇÃO: APROVAÇÃO DE PROJETO ATRAVÉS DE DECLARAÇÃO ANEXADA NA TRANSFERREGOV.**

OBS: QUALQUER QUE SEJA A ESCALA INDICADA, AS COTAS REPRESENTAM A VERDADEIRA GRANDEZA DAS DIMENSÕES